

# OneTouch Select<sup>®</sup> Plus

Uw resultaat. Uw bereik. Zo gemakkelijk is het.

**Nauwkeurigheid waarop u kunt vertrouwen**

Houdt automatisch rekening met de natuurlijke variatie in het aantal rode bloedcellen

**Persoonlijk in te stellen grenswaarden volgens uw behoeften**

De streefgrenswaarden kunnen worden aangepast

**Eenvoudig te gebruiken**



**Maaltijdmarkering**

Plaatst de resultaten in hun context

**Driekleurige grenswaarde-indicator**

Geeft aan of het resultaat laag, binnen bereik of hoog is\*

# De OneTouch Select<sup>®</sup> Plus meter is eenvoudig in gebruik



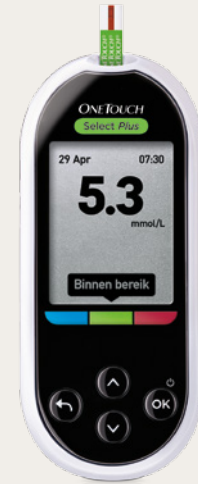
Plaats een OneTouch Select<sup>®</sup> Plus teststrip in de meter

+



Breng bloed aan op de teststrip

=



Uw resultaat verschijnt op het scherm, samen met een bericht dat verwijst naar de driekleurige grenswaarde-indicator

# Zelftest met de OneTouch Select® Plus meter en het OneTouch® Delica® priksysteem



Om uw meter in te schakelen voor het eerste gebruik: houd de OK-knop ingedrukt tot het scherm oplicht (dit kan ongeveer 10 seconden duren).



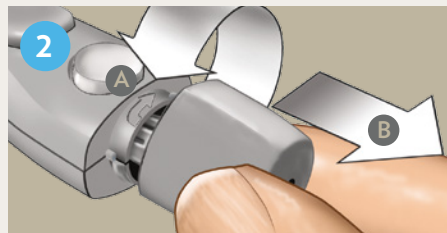
Was uw handen en de prikzone grondig met warm water en zeep voor u de test uitvoert. Spoel uw handen en wrijf ze zorgvuldig droog.



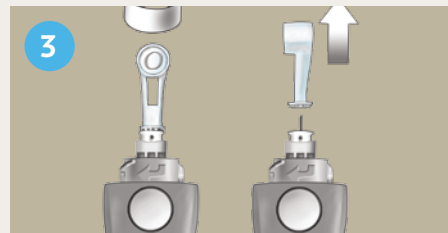
Masseer uw hand van de handpalm naar buiten toe om de bloedtoevoer naar de vinger te verhogen.



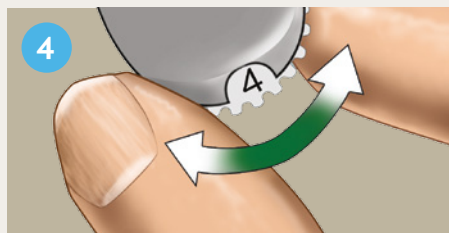
Plaats de teststrip in de strippoort, met de twee zilverkleurige uiteinden en de goudkleurige zijde van de strip naar u toe gericht.



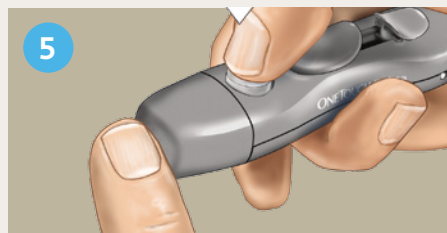
Draai de dop van het OneTouch® Delica® priksysteem en klik een lancet in de opening.



Draai de beschermdop een keer helemaal rond totdat deze loskomt van het lancet. Plaats de dop terug op het priksysteem en draai vast in wijzerzin.



Stel de dieptestand in: 1-7 (1 is het minst diep, 7 is het diepst)



Schuif het spanmechanisme terug tot u een klik hoort. Houd de prikpen stevig tegen de zijkant van uw vinger. Druk op de ronde ontspanknop.



Als het scherm **Bloed opbrengen** verschijnt, mag u de bloeddruppel op de teststrip opbrengen.



**BELANGRIJK:** Lees zorgvuldig de OneTouch® Delica® handleiding voor u het priksysteem gebruikt. Lancetten zijn steriel en mogen slechts één keer worden gebruikt om het risico op infecties te vermijden. Raadpleeg de OneTouch Select® Plus handleiding voor meer informatie over de correcte instelling en het juiste gebruik van uw meter.

# OneTouch Select® Plus biedt u extra ondersteuning\*, om betere beslissingen te nemen voor uw diabetesbeheer.\*\*



Dankzij de driekleurige grenswaarde-indicator kunt u uw resultaat eenvoudig interpreteren.

Ingesteld bereik		Ingesteld bereik		
hoogste grens	4.2	laagste grens	3.9	Opgestagen.
	- 10.0		- 10.0	4.2 - 9.4
	mmol/L		mmol/L	mmol/L
Stap 3 van 3		Stap 3 van 3		Stap 3 van 3

De strefgrenswaarden kunnen worden aangepast volgens uw behoeften.

Bereik		Bereik		Bereik	
30 apr	14.0	Vóór Mltd.:	4.2 - 7.2	Vóór Mltd.	6.4
<b>5.8</b>	mmol/L	Na Mltd.:	6.7 - 10.0	dag.	6.2
		Vóór Mltd.		dag.	6.2
		Na Mltd.		dag.	5.6
		Geen Mark.			mmol/L
					Pagina 2 van 3

Door maaltijden te markeren, kunt u zien hoe bepaalde voedingsmiddelen uw resultaat beïnvloeden.

## Voor meer informatie over de OneTouch Select® Plus meter:



Bezoek [www.lifescan.nl](http://www.lifescan.nl) en registreer online



Bel de OneTouch®-klantendienst op **0800-0222445**  
Lijnen open van ma-vr: **8u-17u**

ONETOUCH®

OneTouch Select® Plus voldoet aan alle kwaliteitseisen die gesteld zijn door de zorgverzekeraars.\*\*\*

\* Extra ondersteuning in vergelijking met een meter zonder kleurindicatie.

\*\* Raadpleeg altijd uw zorgverlener voor u uw behandelplan wijzigt.

\*\*\* Data on file.

© LifeScan, een divisie van Cilag GmbH International 2015 – CO/OSP/0115/0009